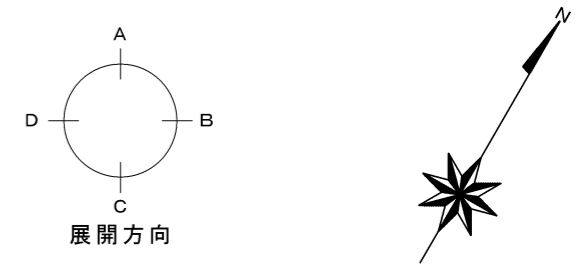
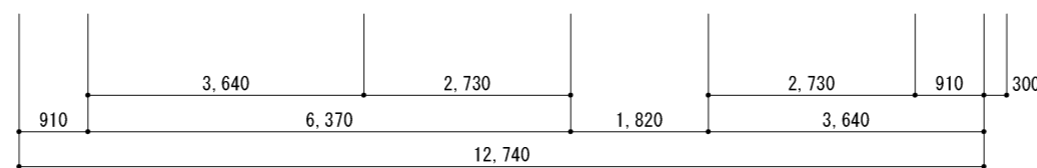
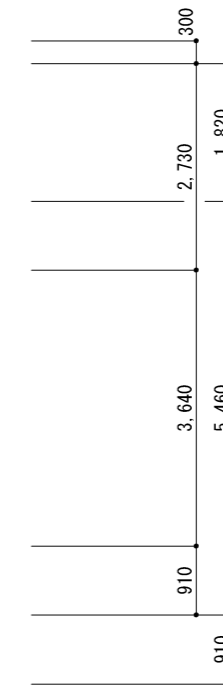
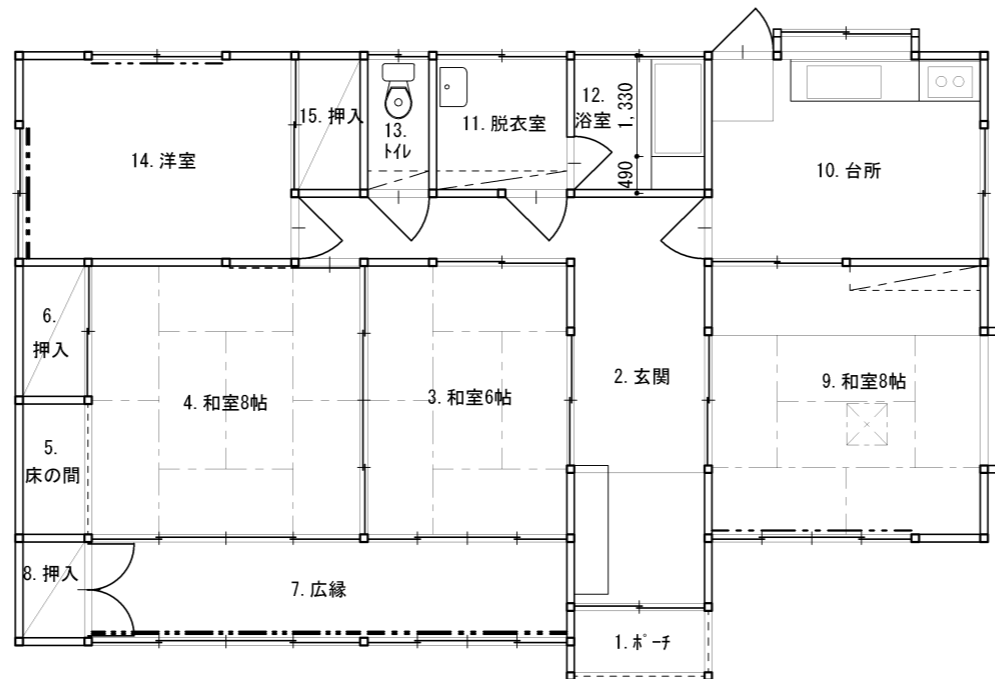
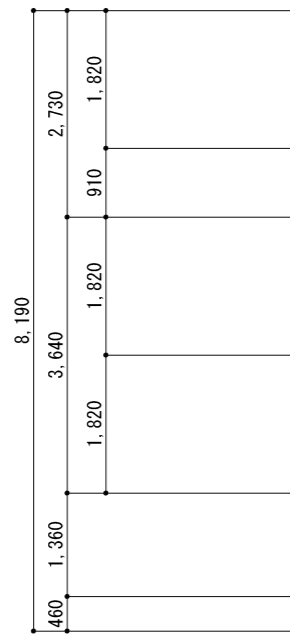
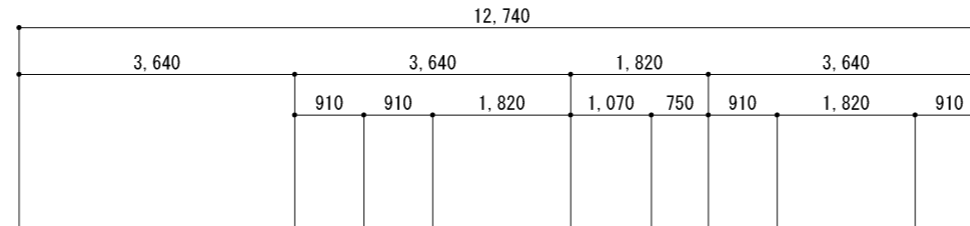


所在地	〇〇県〇〇郡〇〇町大字〇〇字〇 〇〇番1
所有者住所	〇〇県〇〇郡〇〇町 〇〇番地の1
所有者	〇〇 〇
構造概要	
構造	木造平家建
用途	専用住宅
基礎	布コンクリート基礎
屋根	日本瓦葺
外壁	サイディング張・EP



建物概略

外壁周長	1階 (12.74+8.19) × 2	41.86 m
外壁面	8面	
柱	杉・上小節 分布B	
階別	1階	
材長	3.0m	
柱径	10.5cm	
基礎	布コンクリート基礎(有筋) H=400mm・W=120mm	
基礎仕上	珪藻土塗はけ引き	



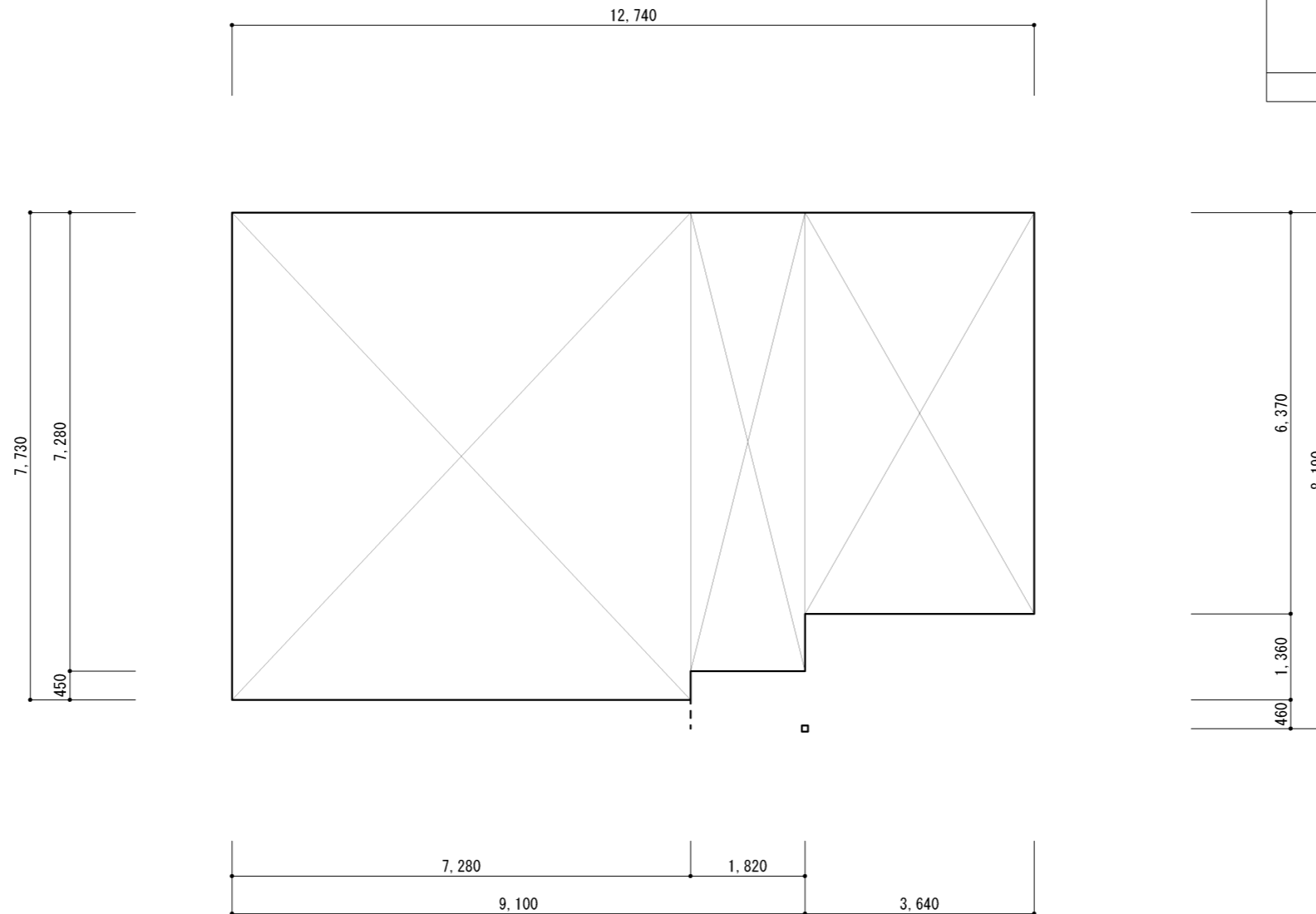
平面図 S = 1/100

図面名称	平面図	縮尺	1/100
調査年月日	平成〇〇年 〇月 〇日		
請負者	〇〇〇〇〇		
資格名称・作成者	補償業務管理士(〇)第〇〇号 〇〇〇〇		

所在地	〇〇県〇〇郡〇〇町大字〇〇字〇 〇〇番1
所有者住所	〇〇県〇〇郡〇〇町 〇〇番地の1
所有者	〇〇 〇



棟別	階別	計算式	乗積	面積
-	1階	7.28 × 7.73	56.2744	
		1.82 × 7.28	13.2496	
		3.64 × 6.37	23.1868	
		計	92.7108	92.71 m ²
延床面積				92.71 m ²



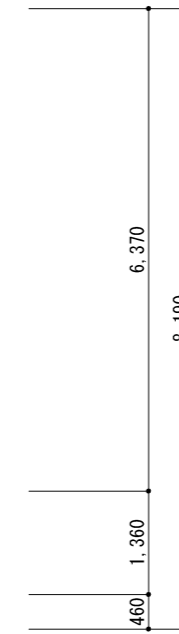
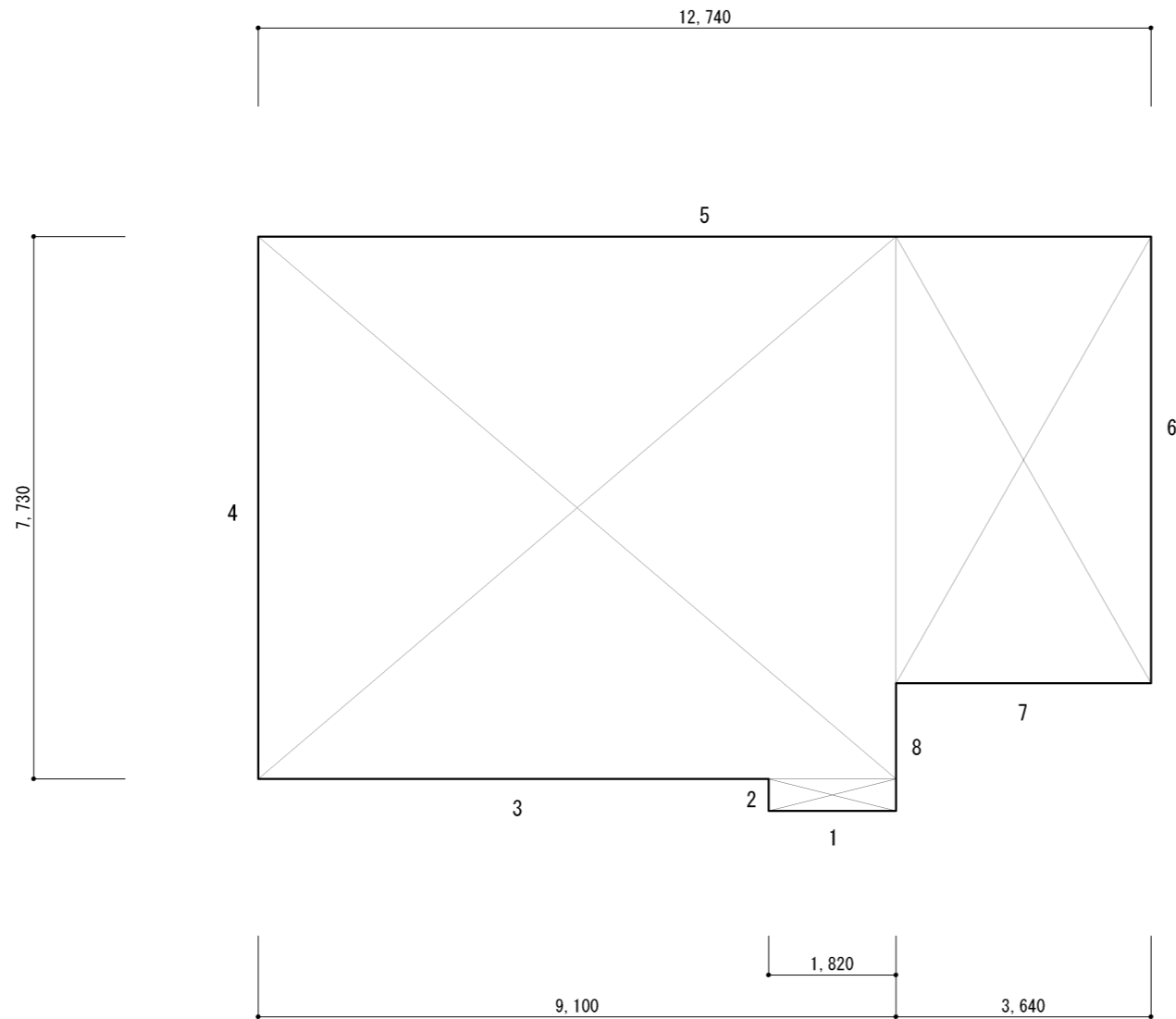
床面積求積図(建築基準法) S = 1/100

図面名称	床面積求積図(建築基準法)	縮尺	1/100
調査年月日	平成〇〇年 〇月 〇日		
請負者	〇 〇 〇 〇 〇		
資格名称・作成者	補償業務管理士(〇)第〇〇号 〇〇〇〇		

所在地	〇〇県〇〇郡〇〇町大字〇〇字〇 〇〇番1
所有者住所	〇〇県〇〇郡〇〇町 〇〇番地の1
所有者	〇〇 〇



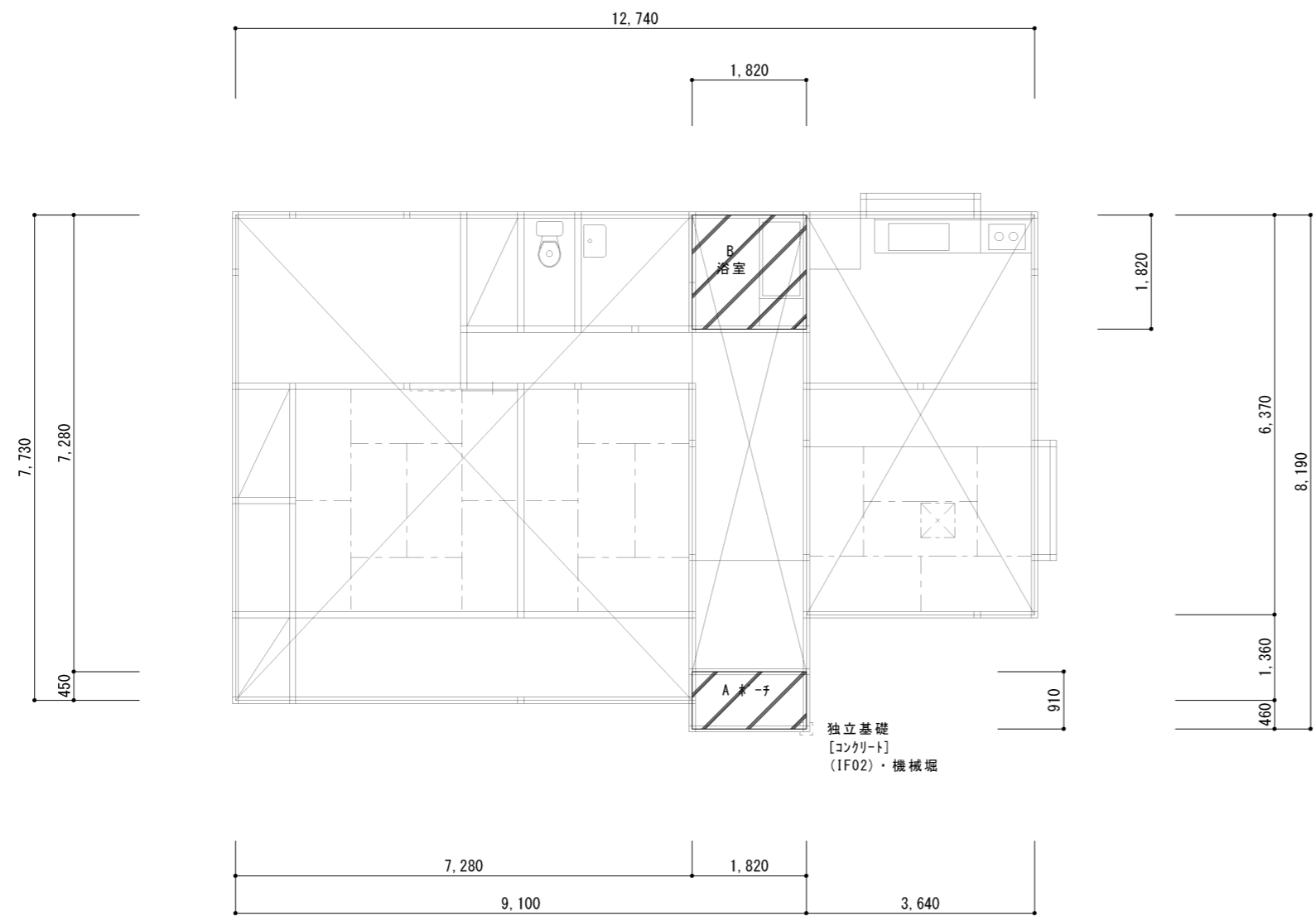
統計値対象床面積求積表				
棟別	階別	計算式	乗積	面積
-	1階	1.82 × 0.46	0.8372	
		9.10 × 7.73	70.3430	
		3.64 × 6.37	23.1868	
	計	94.3670	94.36 m ²	
延べ床面積				94.36 m ²



統計値対象床面積求積図 S = 1/100

図面名称	統計値対象床面積求積図	縮尺	1/100
調査年月日	平成〇〇年 〇月 〇日		
請負者	〇 〇 〇 〇 〇		
資格名称・作成者	補償業務管理士(〇)第〇〇号 〇〇〇〇		

所在地	〇〇県〇〇郡〇〇町大字〇〇字〇 〇〇番1
所有者住所	〇〇県〇〇郡〇〇町 〇〇番地の1
所有者	〇〇 〇



棟別	階別	計算式	乗積	面積
棟1	1階	7.28 × 7.73	56.2744	
		1.82 × 7.28	13.2496	
		3.64 × 6.37	23.1868	
		計	92.7108	
床面積				92.71 m ²

布コンクリート(有筋) A1=400mm・B1=120mm・(CF11)・機械堀
長さ加算 L=0.46m

独立基礎 [コンクリート] (IF02)・機械堀 1箇所

棟別	階別	計算式	乗積	面積
棟1	1階	基礎対象面積より	92.71	92.71 m ²
		計	92.71	
床面積				92.71 m ²

東石(ﾌﾞﾛｯｸ) 180mm × 200mm × 200mm・機械堀

土間コンクリート 厚90mm・有筋			
A 廊下部分	1.82 × 0.91 =	1.6562	計 4.9686 よって、土間コンクリート 4.97 m ²
B 浴室部分	1.82 × 1.82 =	3.3124	



基礎統計値対象床面積求積図 S = 1/100

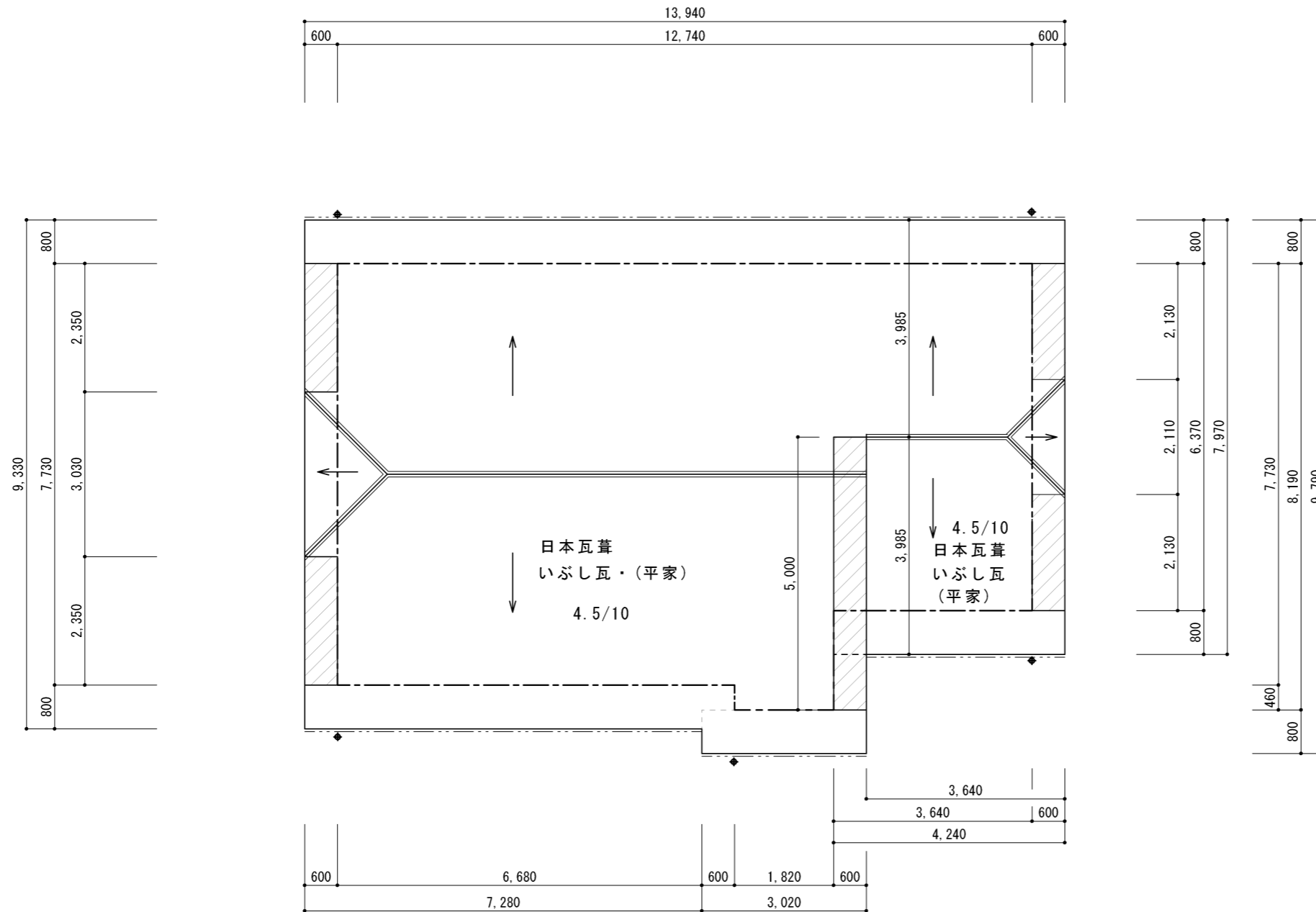
図面名称	基礎統計値対象床面積求積図	縮尺	1/100
調査年月日	平成〇〇年 〇月 〇日		
請負者	〇〇〇〇〇		
資格名称・作成者	補償業務管理士(〇)第〇〇号 〇〇〇〇		

所在地	〇〇県〇〇郡〇〇町大字〇〇字〇 〇〇番1
所有者住所	〇〇県〇〇郡〇〇町 〇〇番地の1
所有者	〇〇 〇



凡 例

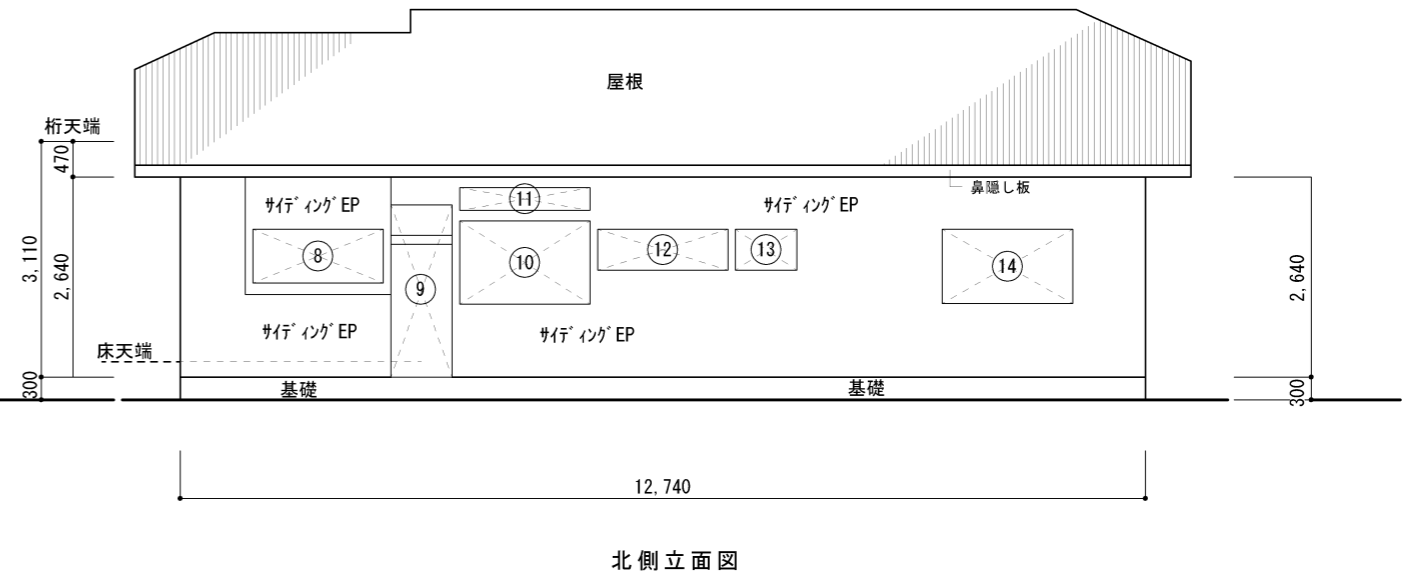
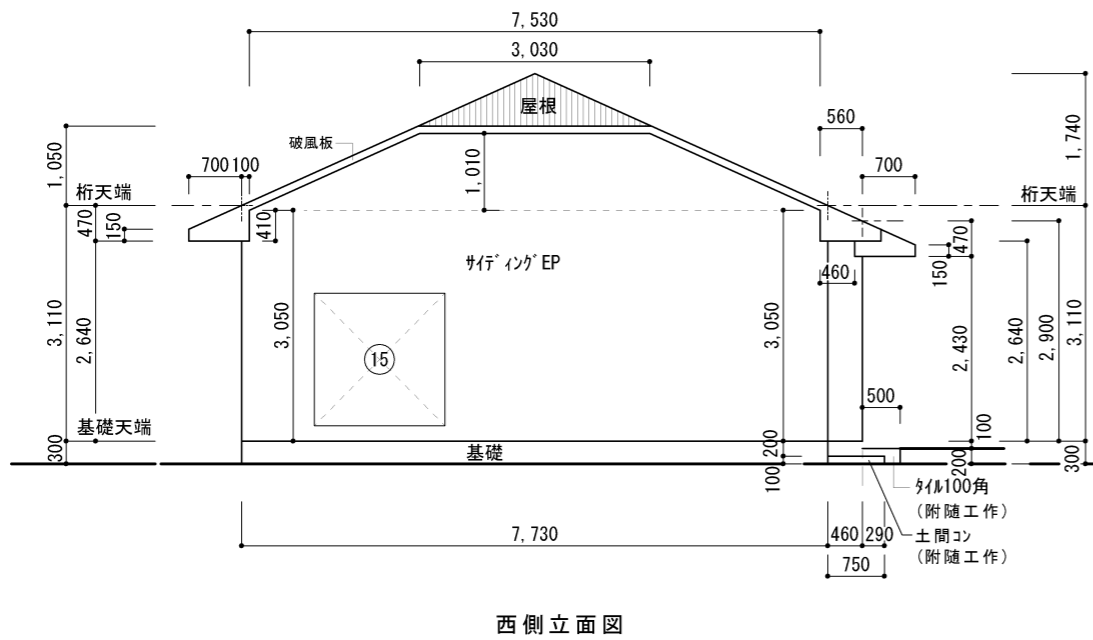
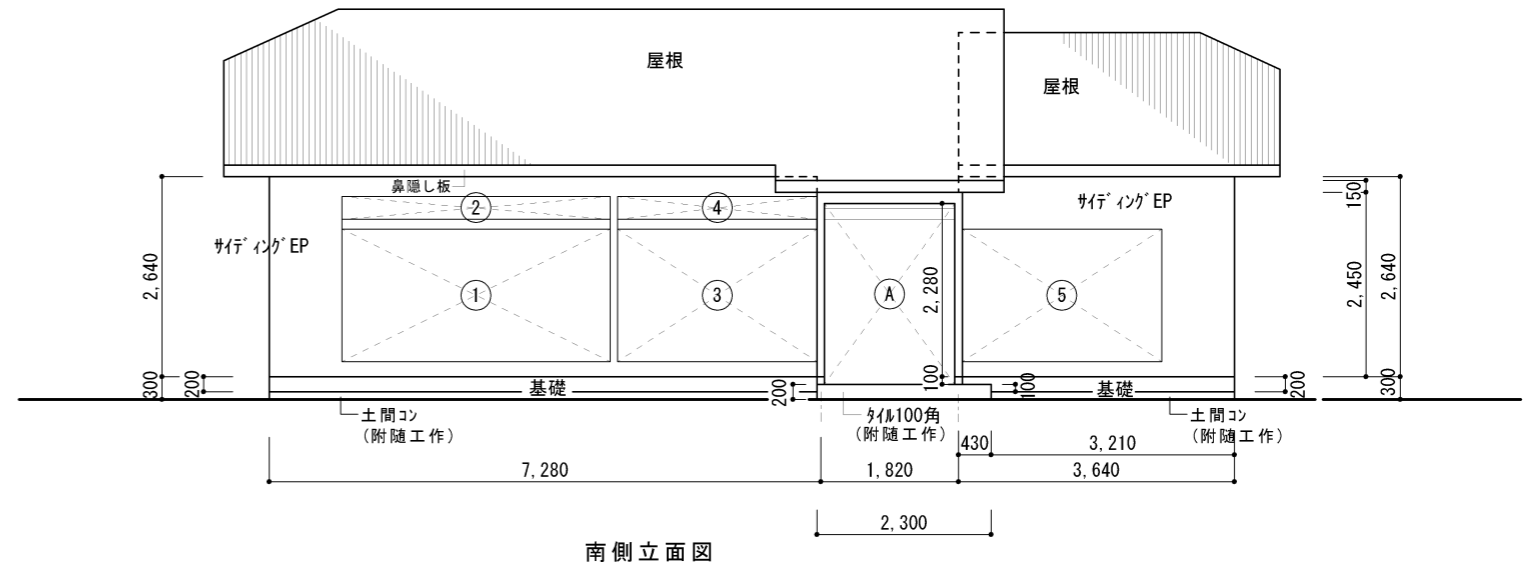
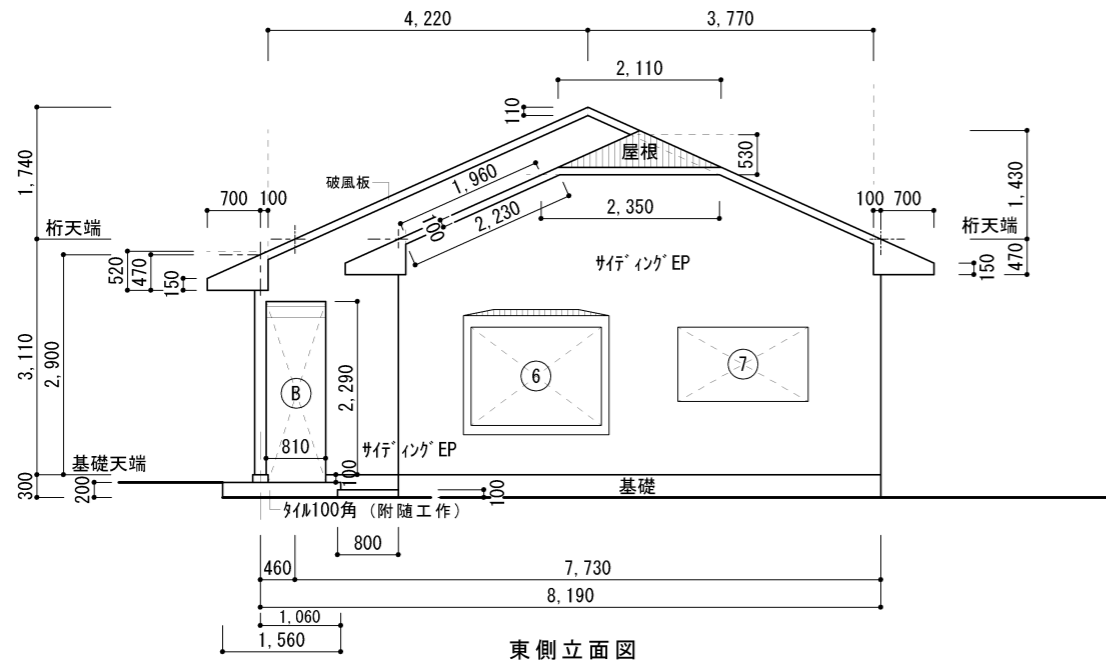
- 特記なき軒樋・幅120mm・塩ビ製・半円
- ⊕ 縦樋 塩ビ製・丸型・径60mm
-  ※軒天は、けい酸カルシウム板張・厚6mm・EP（勾配アリ）
-  ※軒天は、けい酸カルシウム板張・厚6mm・EP（勾配ナシ）



屋根伏図 S = 1/100

図面名称	屋根伏図	縮尺	1/100
調査年月日	平成〇〇年 〇月 〇日		
請負者	〇〇〇〇〇		
資格名称・作成者	補償業務管理士(〇)第〇〇号 〇〇〇〇		

所在地	〇〇県〇〇郡〇〇町大字〇〇字〇 〇〇番1
所有者住所	〇〇県〇〇郡〇〇町 〇〇番地の1
所有者	〇〇 〇

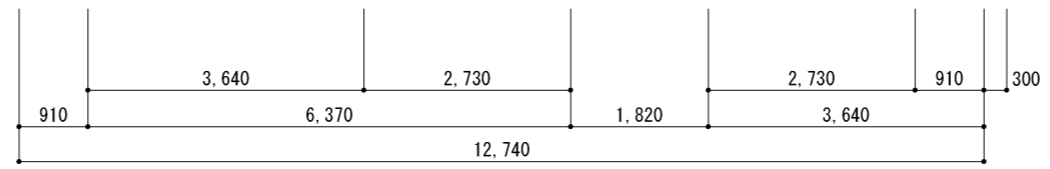
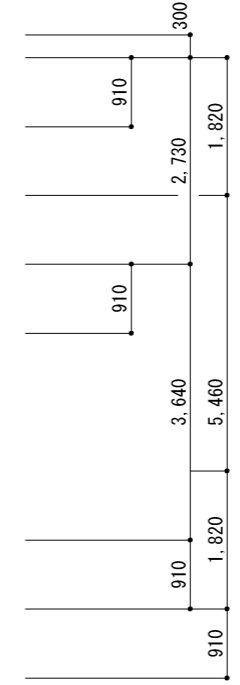
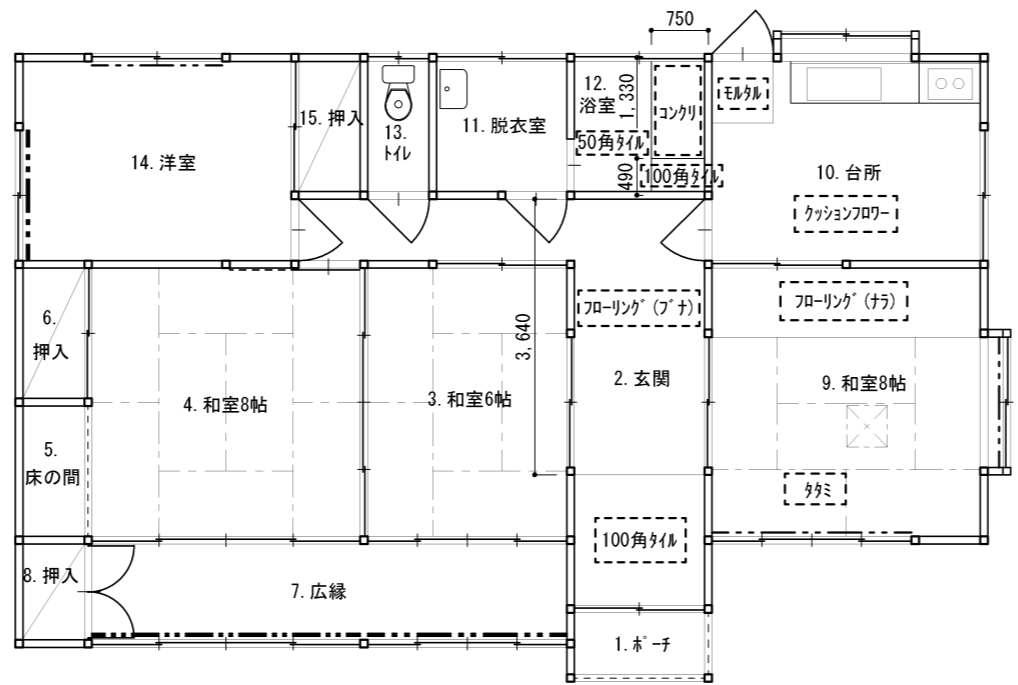
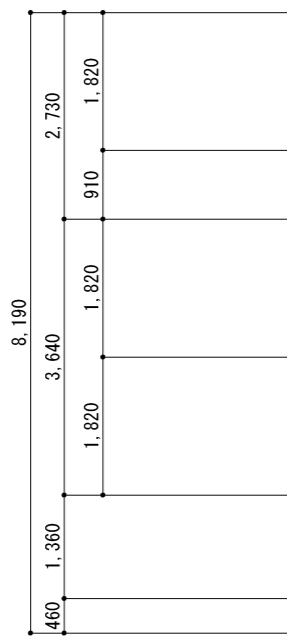
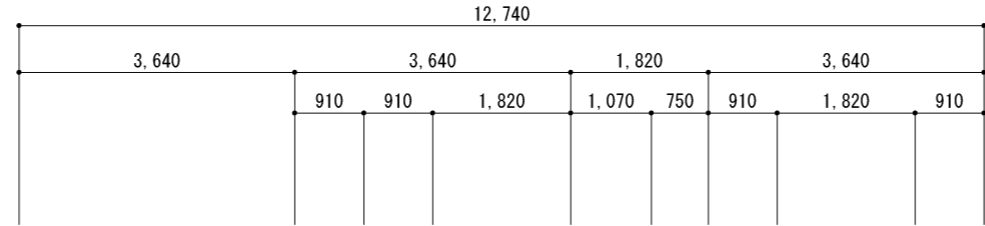


立面図 S = 1/100

基礎:モルタル刷毛引
断熱材 グラスウール系50mm

図面名称	立面図	縮尺	1/100
調査年月日	平成〇〇年 〇月 〇日		
請負者	〇〇〇〇〇		
資格名称・作成者	補償業務管理士(〇)第〇〇号 〇〇〇〇		

所在地	〇〇県〇〇郡〇〇町大字〇〇字〇 〇〇番1
所有者住所	〇〇県〇〇郡〇〇町 〇〇番地の1
所有者	〇〇 〇



床 伏 図 S = 1/100

断熱材 グラスウール系50mm

図面名称	床伏図	縮尺	1/100
調査年月日	平成〇〇年 〇月 〇日		
請負者	〇 〇 〇 〇 〇		
資格名称・作成者	補償業務管理士(〇)第〇〇号 〇〇〇〇		

所在地	〇〇県〇〇郡〇〇町大字〇〇字〇 〇〇番1
所有者住所	〇〇県〇〇郡〇〇町 〇〇番地の1
所有者	〇〇 〇

○ 外部建具リスト								
番号	名称	形状名称等	幅(m)	高さ(m)	面積	箇所	木製建具枚数	備考
1	アルミサッシ・(AB)	大きさ区分Ⅱ・網戸付	3.54	1.75	6.19	1		
2	アルミサッシ・(AB)	大きさ区分Ⅱ・網戸付	3.54	0.30	1.06	1		
3	アルミサッシ・(AB)	大きさ区分Ⅱ・網戸付	2.63	1.75	4.60	1		
4	アルミサッシ・(AB)	大きさ区分Ⅰ・網戸付	2.63	0.30	0.78	1		
5	アルミサッシ・(AB)	大きさ区分Ⅱ・網戸無	2.63	1.75	4.60	1		
6	アルミサッシ・(AB)	大きさ区分Ⅱ・網戸付	1.72	1.30	2.23	1		
7	アルミサッシ・(AB)	大きさ区分Ⅱ・網戸付	1.72	0.98	1.68	1		
8	アルミサッシ・(AB)	大きさ区分Ⅱ・網戸付	1.72	0.71	1.22	1		
9	アルミドア(勝手口)	幅810mm×高さ2,270mm・ランマ付	0.81	2.27	1.83	1		
10	アルミサッシ・(AB)	大きさ区分Ⅱ・網戸付	1.72	1.10	1.89	1		
11	アルミサッシ・(AB)	大きさ区分Ⅰ・網戸付	1.72	0.30	0.51	1		
12	アルミサッシ・(AB)	大きさ区分Ⅰ・網戸付	1.72	0.54	0.92	1		
13	アルミサッシ・(AB)	大きさ区分Ⅰ・網戸付	0.81	0.54	0.43	1		
14	アルミサッシ・(AB)	大きさ区分Ⅱ・網戸付	1.72	0.98	1.68	1		
15	アルミサッシ・(AB)	大きさ区分Ⅱ・網戸付	1.72	1.75	3.01	1		

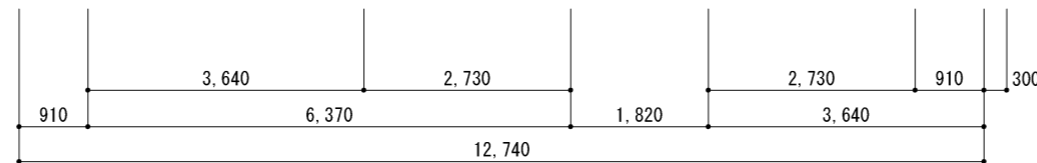
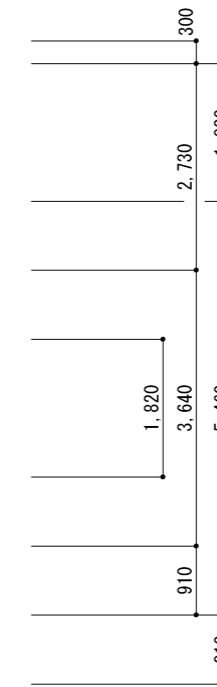
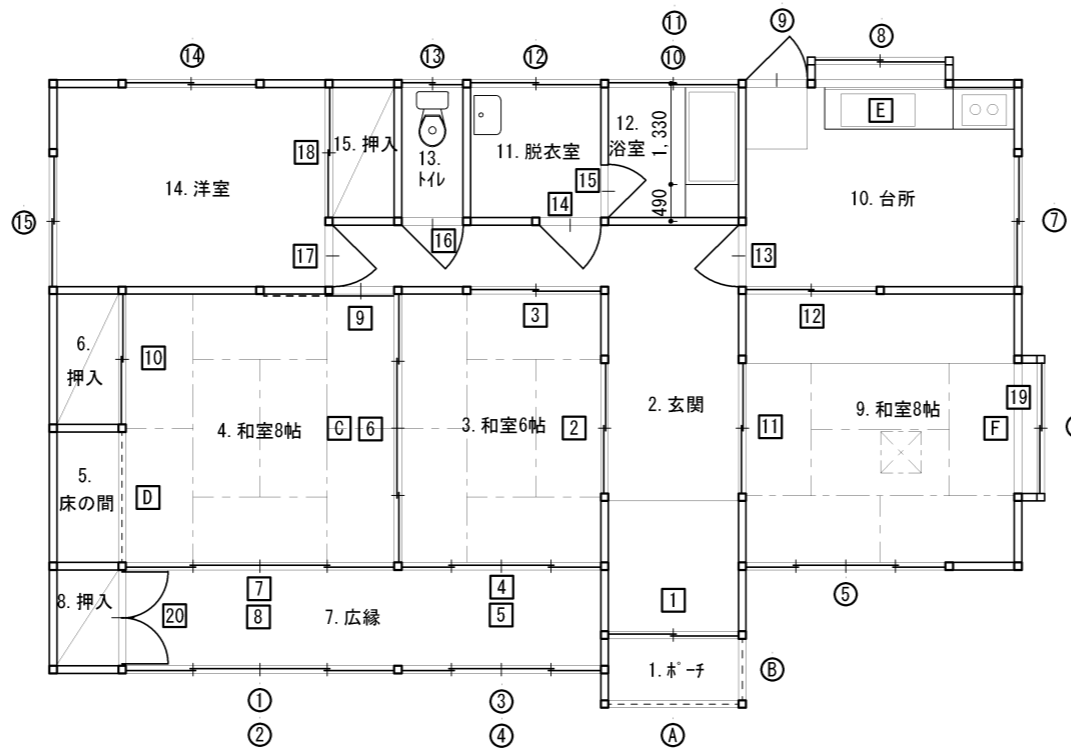
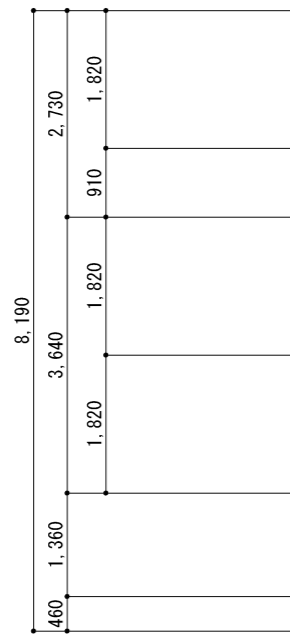
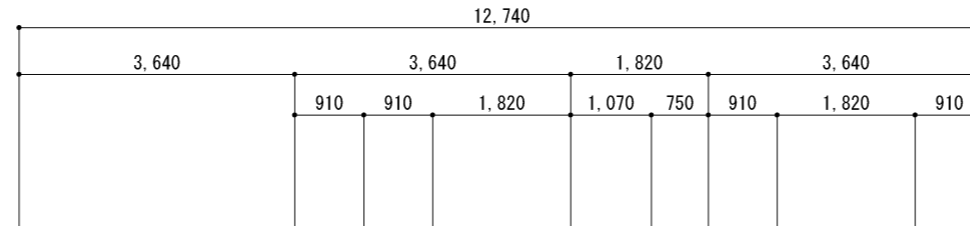
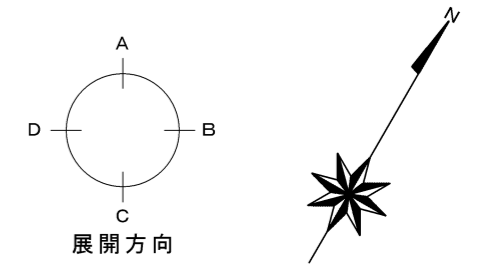
開口部リスト							
番号	名称	形状名称等	幅(m)	高さ(m)	面積	箇所	備考
A	開口部		1.72	2.38	4.09	1	
B	開口部		0.81	2.38	1.92	1	
C	開口部		3.54	0.36	1.27	1	
D	開口部		1.72	2.10	3.61	1	
E	開口部		1.72	0.71	1.22	1	
F	開口部		1.72	1.31	2.25	1	

□ 内部建具リスト								
番号	名称	形状名称等	幅(m)	高さ(m)	面積	箇所	木製建具枚数	備考
1	玄関アルミ引戸・(PW)	ランマ付・並	1.72	2.33	4.00	1		
2	ガラス戸[FL・厚3mm]	大きさ区分Ⅰ・中	1.72	1.75	3.01	1	2	
3	フラッシュ戸	大きさ区分Ⅰ・並	1.72	1.75	3.01	1	2	戸フスマ
4	障子	大きさ区分Ⅰ・中	2.63	1.75	4.60	1	4	ガラス入
5	障子	大きさ区分Ⅰ・並	2.63	0.37	0.97	1	4	
6	ふすま	大きさ区分Ⅰ・中	3.54	1.75	6.19	1	4	両面仕上
7	障子	大きさ区分Ⅰ・中	3.54	1.75	6.19	1	4	ガラス入
8	障子	大きさ区分Ⅲ・並	3.54	0.37	1.30	1	4	
9	フラッシュ戸	大きさ区分Ⅰ・並	0.81	1.75	1.41	1	1	戸フスマ
10	ふすま	大きさ区分Ⅰ・並	1.72	1.75	3.01	1	2	片面仕上
11	ガラス戸[FL・厚3mm]	大きさ区分Ⅰ・中	1.72	1.75	3.01	1	2	
12	ガラス戸[FL・厚3mm]	大きさ区分Ⅰ・中	1.72	1.75	3.01	1	2	
13	ガラス戸[FL・厚3mm]	大きさ区分Ⅰ・中	0.81	1.75	1.41	1	1	
14	フラッシュ戸	大きさ区分Ⅰ・並	0.81	1.75	1.41	1	1	
15	アルミドア(片開)	幅700mm×高さ1,750mm・浴室用	0.70	1.75	1.22	1		
16	フラッシュ戸	大きさ区分Ⅰ・並	0.70	1.75	1.22	1	1	
17	フラッシュ戸	大きさ区分Ⅰ・並	0.81	1.75	1.41	1	1	
18	ふすま	大きさ区分Ⅰ・並	1.72	1.75	3.01	1	2	片面仕上
19	障子	大きさ区分Ⅱ・並	1.72	1.30	2.23	1	2	
20	フラッシュ戸	大きさ区分Ⅰ・並	1.26	1.75	2.20	1	2	

凡 例
 ○ は外部建具を示す
 □ は内部建具を示す

図面名称	建具表	縮尺	1/100
調査年月日	平成〇〇年 〇月 〇日		
請負者	〇〇〇〇〇		
資格名称・作成者	補償業務管理士(〇)第〇〇号 〇〇〇〇		

所在地	〇〇県〇〇郡〇〇町大字〇〇字〇 〇〇番1
所有者住所	〇〇県〇〇郡〇〇町 〇〇番地の1
所有者	〇〇 〇



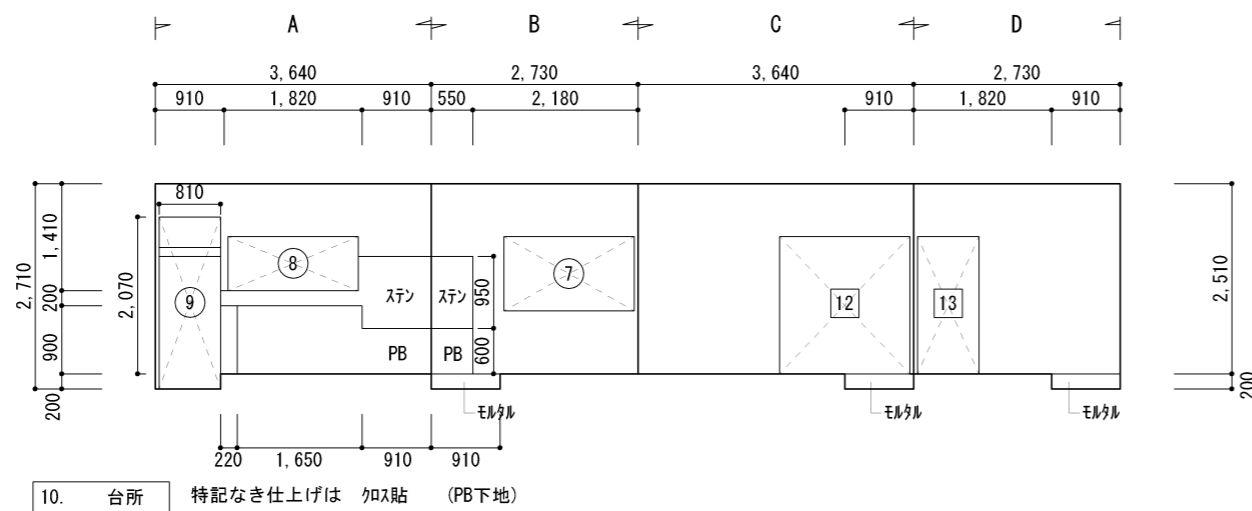
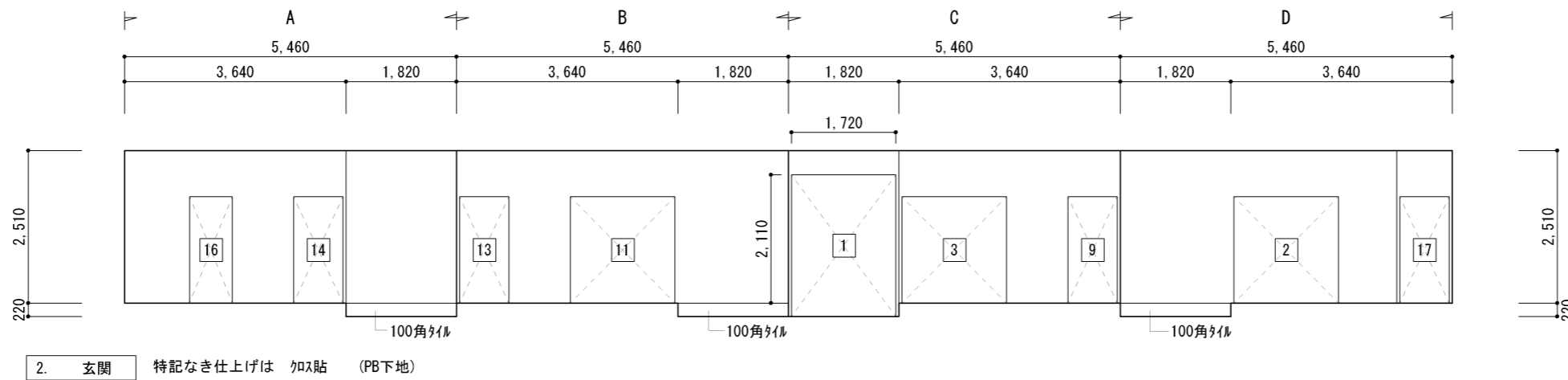
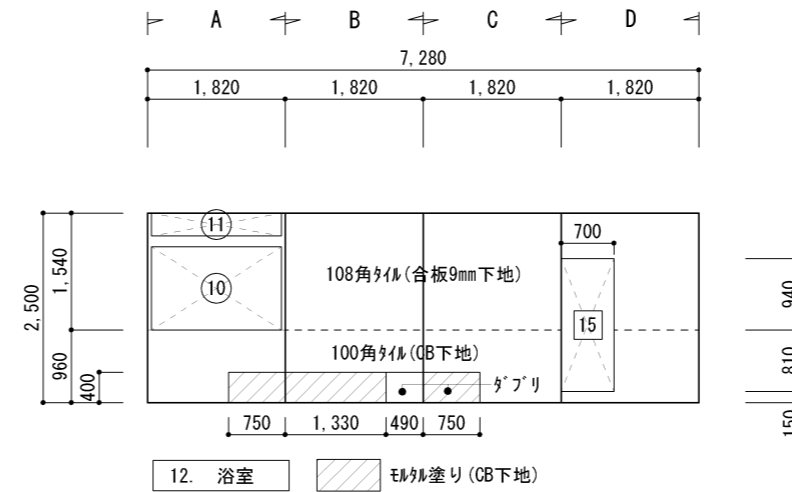
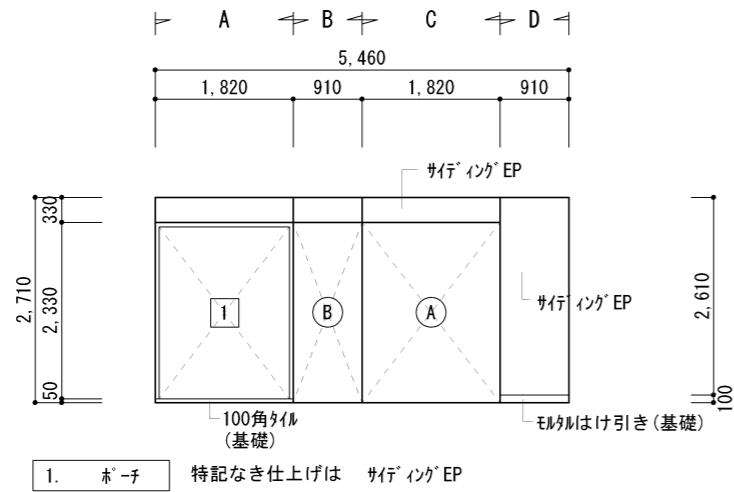
凡 例

- は外部建具を示す
- は内部建具を示す

建具位置図 S = 1/100

図面名称	建具位置図	縮尺	1/100
調査年月日	平成〇〇年 〇月 〇日		
請負者	〇 〇 〇 〇 〇		
資格名称・作成者	補償業務管理士(〇)第〇〇号 〇〇〇〇		

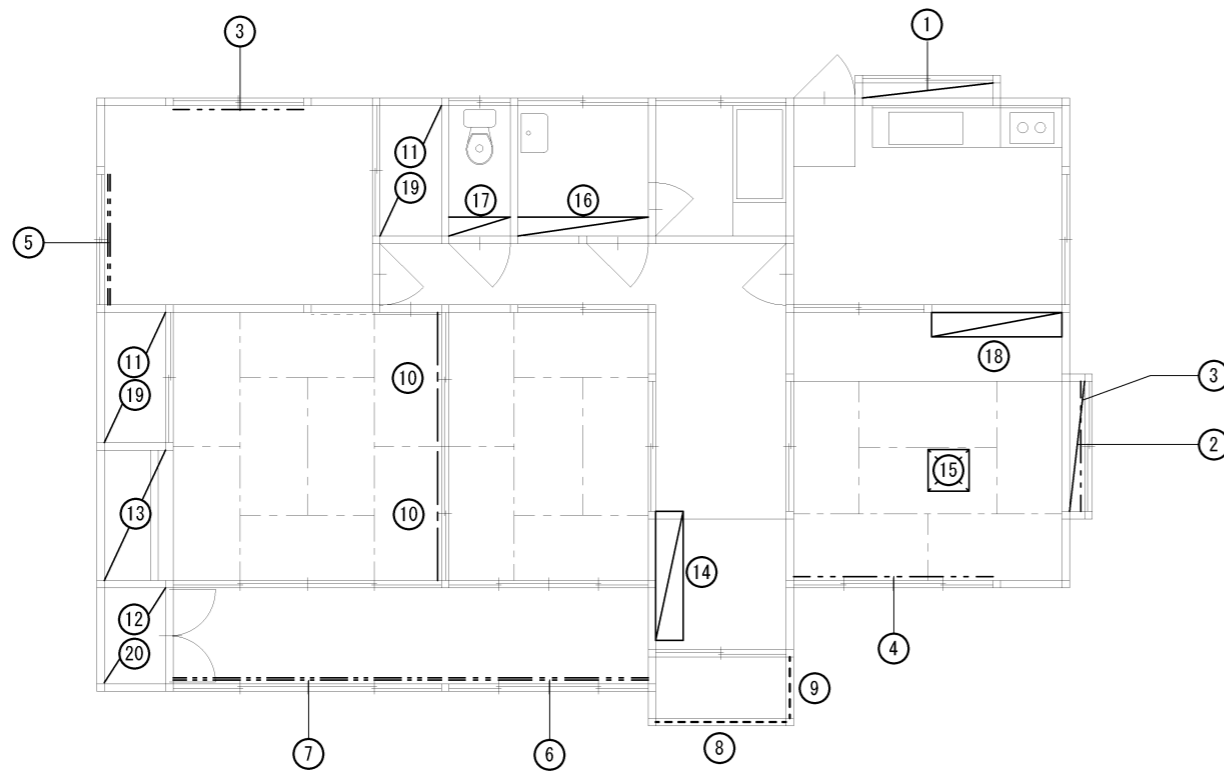
所在地	〇〇県〇〇郡〇〇町大字〇〇字〇 〇〇番1
所有者住所	〇〇県〇〇郡〇〇町 〇〇番地の1
所有者	〇〇 〇



展開図 S = 1/100

図面名称		縮尺	1/100
調査年月日	平成〇〇年 〇月 〇日		
請負者	〇〇〇〇〇		
資格名称・作成者	補償業務管理士(〇)第〇〇号 〇〇〇〇		

所在地	〇〇県〇〇郡〇〇町大字〇〇字〇 〇〇番1
所有者住所	〇〇県〇〇郡〇〇町 〇〇番地の1
所有者	〇〇 〇



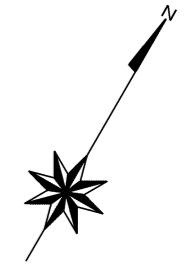
造作工事リスト

番号	名称	形状寸法等	単位	数量	備考
1	木製出窓・(建具除く)・幅1,820mm×高さ910mm×奥行300mm未満	さ910mm×奥行300mm未満	ヶ所	1.00	
2	木製出窓・(建具除く)・幅1,820mm×高さ1,360mm×奥行300mm未満	さ1,360mm×奥行300mm未満	ヶ所	1.00	
3	カーテンレールS	シングル・1.8m物・ステンレス製	組	2.00	
4	カーテンレールS	シングル・2.7m物・ステンレス製	組	1.00	
5	カーテンレールW	ダブル・1.8m物・ステンレス製	組	1.00	
6	カーテンレールW	ダブル・2.7m物・ステンレス製	組	1.00	
7	カーテンレールW	ダブル・3.6m物・ステンレス製	組	1.00	
8	幕板・[既製品]	長さ1,820mm×幅210mm×厚24mm・杉柎貼	枚	1.00	
9	幕板・[既製品]	長さ910mm×幅210mm×厚24mm・杉柎貼	枚	1.00	
10	彫刻欄間・[既製品]	[既製品]・長さ1,820mm×幅300mm×厚24mm	枚	2.00	
11	押入れ	幅1,820mm・中棚無・天袋無・内装しな合板	ヶ所	2.00	
12	押入れ	幅1,360mm・中棚無・天袋無・内装しな合板	ヶ所	1.00	
13	床の間・[ユニット]	間口1,820mm×奥行910mm・床の間内塗壁を含む	ヶ所	1.00	
14	下駄箱・(洋風タイプ)	幅400mm×長さ1,700mm×高さ600mm	ヶ所	1.00	
15	掘こたつ(ユニット)	880mm×880mm×高さ830mm以上・やぐらヒーター共	ヶ所	1.00	
16	棚板	幅1,820mm×奥行250mm	ヶ所	1.00	
17	棚板	幅910mm×奥行250mm	ヶ所	1.00	
18	神棚	幅1,800mm×奥行450mm	ヶ所	1.00	
19	枕棚	幅1,820mm×奥行350mm	ヶ所	2.00	
20	枕棚	幅1,360mm×奥行350mm	ヶ所	1.00	

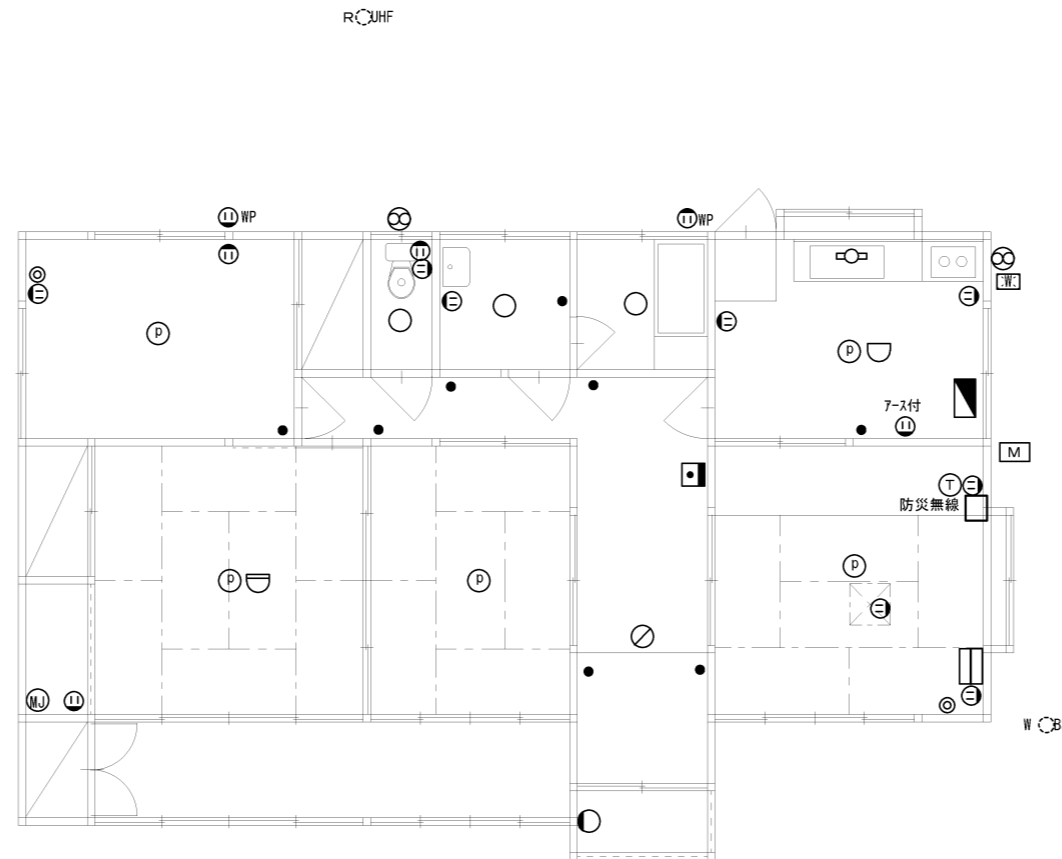
造作工事 S = 1/100

図面名称	造作工事	縮尺	
調査年月日	平成〇〇年 〇月 〇日		
請負者	〇〇〇〇〇		
資格名称・作成者	補償業務管理士(〇)第〇〇号 〇〇〇〇		

所在地	〇〇県〇〇郡〇〇町大字〇〇字〇 〇〇番1
所有者住所	〇〇県〇〇郡〇〇町 〇〇番地の1
所有者	〇〇 〇



建築設備リスト	
記号	名称・規格
□	直付カバー付
□	直付蛍光灯
○	シーリングライト
○	フックラケット
○	吊下器具
Ⓧ	コートハンダント
Ⓧ	埋込コンセント
Ⓧ	露出コンセント
ⓍWP	防水コンセント
●	埋込スイッチ
○	露出スイッチ
◎	ダウンライト
◎	スポットライト
◎	シャンデリア
◎	投光器
◎	水銀灯
◎	分電盤
◎	電力計
◎	街灯(自動点滅器付)
◎	門灯
◎	電話アウトレット(壁用)
◎	電話アウトレット(床用)
◎	モジュラーシヤック
◎	換気扇(壁埋込型)
◎	換気扇(天井埋込型)
◎	T V 端子
◎	インターホン
◎	チャイム
◎	スピーカー(壁掛型)
◎	スピーカー(天井埋込型)
R〇UHF	テレビアンテナ(UHF用・屋根上)
R〇UHF	テレビアンテナ(UHF用・屋根上)
R〇BS	テレビアンテナ(BS用・屋根上)
W〇VHF	テレビアンテナ(VHF用・軒先他)
W〇UHF	テレビアンテナ(UHF用・軒先他)
W〇BS	テレビアンテナ(BS用・軒先他)
◎	住宅用火災報知器・定温感知器
◎	住宅用火災報知器・煙感知器
W・AC	窓用外型・エアコン
S・AC	セパレート型・エアコン
P・AC	パッケージ型・エアコン
T・AC	天井吊下げ型・エアコン
C・AC	天井吊下げ型・エアコン
◎	ロスナイ換気
◎	ウエザカバー



電気設備工事 S = 1/100

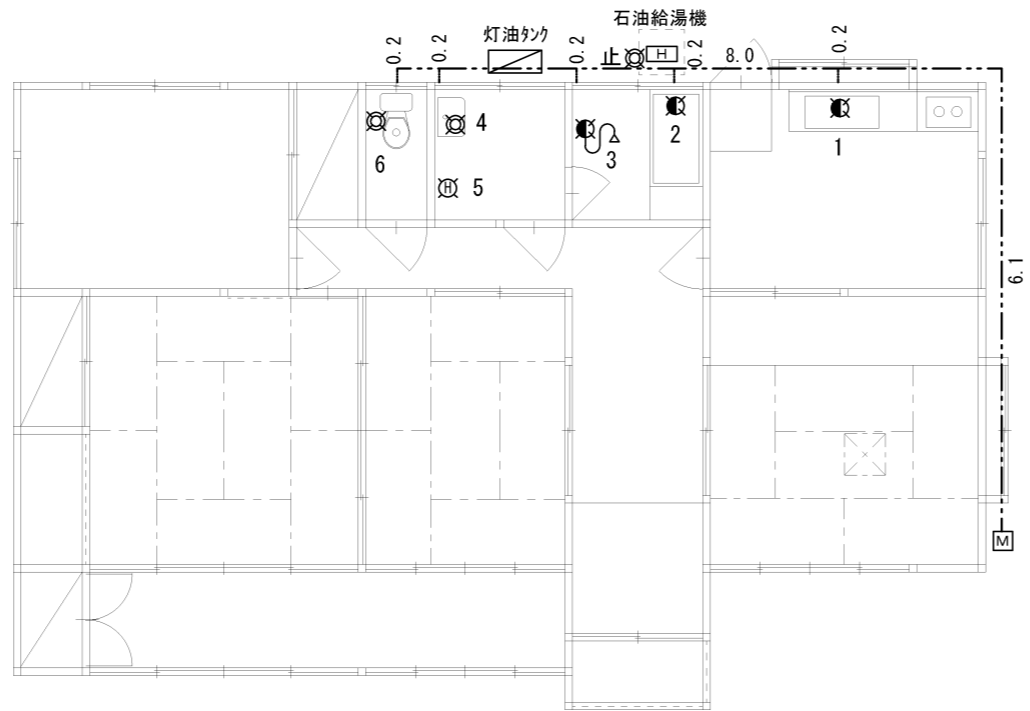
棟1 電気設備				
種類	1階	2階	計	備考
照明器具(住宅系・並)	11		11	
コンセント(〃)	14		14	
スイッチ(〃)	8		8	
分電盤(〃)	1		1	
住宅系(並)合計	34		34	
換気扇・φ250・台所用	1		1	
ハイファン・φ100・便所用	1		1	
ウエザカバー・φ250用・銅製	1		1	
電話アウトレット(壁用)	1		1	
T V 端子	2		0	アソビに2ヶ所含む
チャイム設備	1		1	
インターホン設備				
テレビアンテナ(BS用・軒先他)	1		1	
テレビアンテナ(UHF用・屋根用)	1		1	
住宅用火災報知器・乾電池式	2		2	
防災無線設備	1		1	補償対象外
警報器				
ロスナイ換気	1		1	

図面名称	電気設備工事	縮尺	
調査年月日	平成〇〇年 〇月 〇日		
請負者	〇〇〇〇〇		
資格名称・作成者	補償業務管理士(〇)第〇〇号 〇〇〇〇		

所在地	〇〇県〇〇郡〇〇町大字〇〇字〇 〇〇番1
所有者住所	〇〇県〇〇郡〇〇町 〇〇番地の1
所有者	〇〇 〇



記号	名称・規格
○	自在水栓
⊗	横水栓
⊕	立水栓
⊗	ホム水栓
●	給水栓・湯
●	混合水栓
●	混合水栓 (シングルバー)
●	シャワー付混合水栓
△	シャワー
⊥	水栓柱
⊗	散水栓
⊗	水栓類
M	水道メーター
P	ポンプ
---	給水管φ=13mm(m当たり)
↑	立ち上がり管
H	ガス瞬間湯沸器
⊙	ガス風呂釜
H	ガス風呂給湯機
H	石油給湯機
H	石油温水ヒーター
H	電気温水器

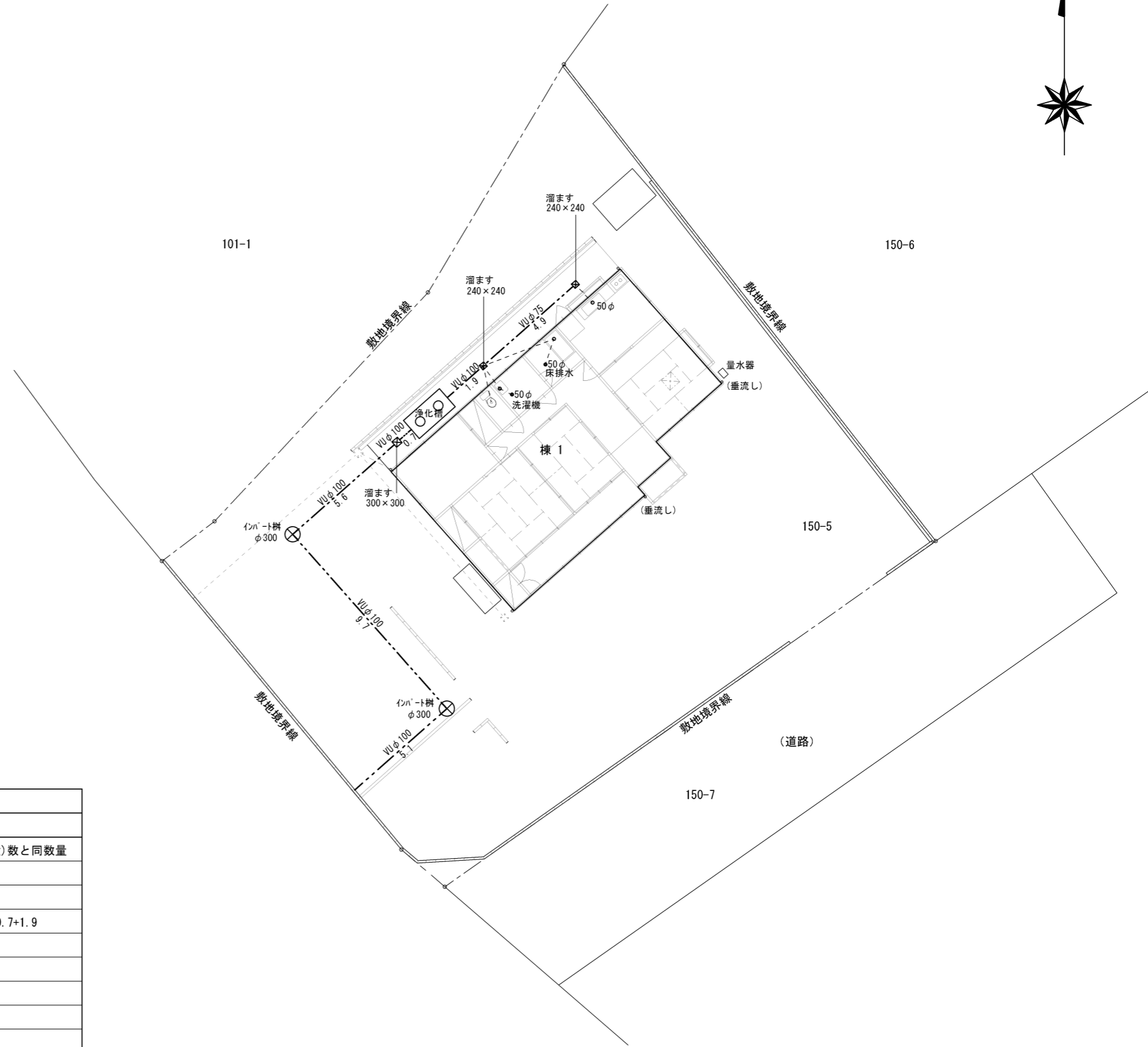


名称	形状寸法等	数量	単位	備考
屋内給水(湯)配管		6.00	栓	
止水栓		1.00	ヶ所	
屋外給水配管	φ13mm・硬質塩ビ配管	15.1	m	6.1+8.0+0.2*5
石油給湯機	屋外設置型・無煙突タイプ	1.00	基	
灯油タンク	タンク容量90ℓ・基礎付	1.00	台	

給水・給湯設備図 S = 1/100

図面名称	給水・給湯設備図	縮尺	1/100
調査年月日	平成〇〇年 〇月 〇日		
請負者	〇〇〇〇〇		
資格名称・作成者	補償業務管理士(〇)第〇〇号 〇〇〇〇		

所在地	〇〇県〇〇郡〇〇町大字〇〇字〇 〇〇番1
所有者住所	〇〇県〇〇郡〇〇町 〇〇番地の1
所有者	〇〇 〇



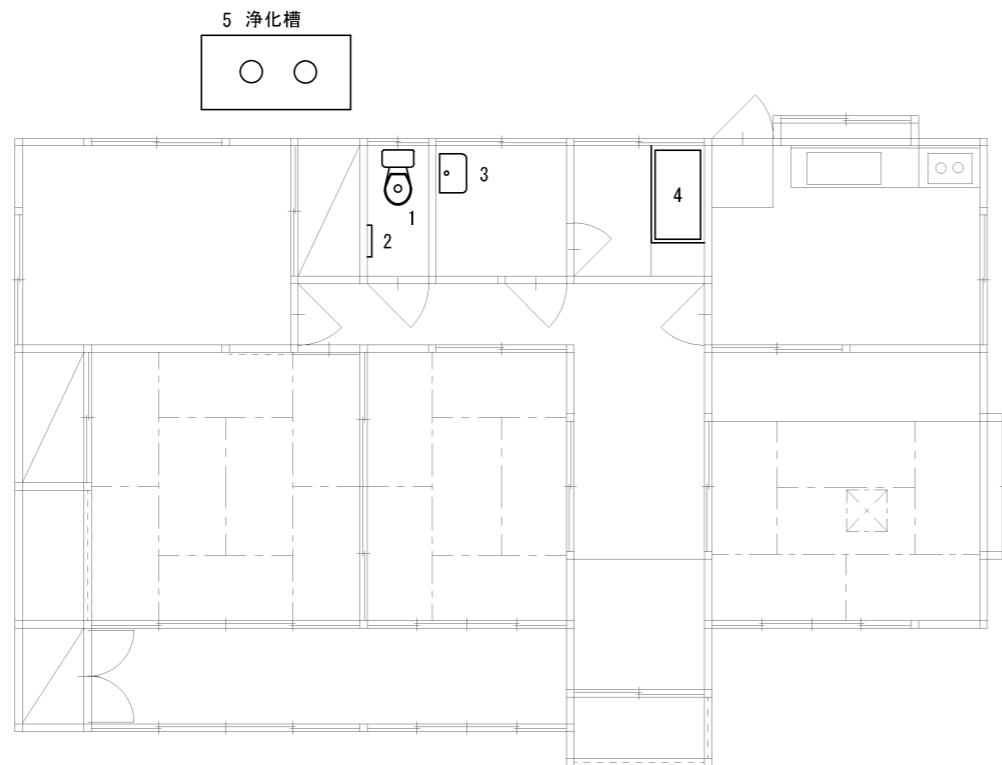
記号	名称・規格
⊗	汚水兼用ます
⊠	溜ます
●	排水トラップ*
---	排水配管(m当たり)
↗	立ち上がり管

名称	形状寸法等	数量	単位	備考
屋内排水配管	硬質塩ビ管・継手・支持金物共	6.00	栓	屋内給水管(栓)数と同数量
排水トラップ*	洗濯機用・φ50mm	1.00	ヶ所	
排水トラップ*	床排水用・φ50mm	1.00	ヶ所	
屋外排水配管	φ100mm・硬質塩ビ管・機械堀・平均深さ450mm	23.0	m	5.1+9.7+5.6+0.7+1.9
屋外排水配管	φ75mm・硬質塩ビ管・機械堀・平均深さ450mm	4.9	m	4.9
溜ます・(既製品)	内法240mm×240mm・雑排水用・機械堀・深390mm	2.00	ヶ所	
溜ます・(既製品)	内法300mm×300mm・雑排水用・機械堀・深390mm	1.00	ヶ所	
マンホト桧	φ300mm・90° 曲り・機械堀・平均深さ450mm	2.00	ヶ所	

排水設備工事 S = 1/200

図面名称	排水設備工事	縮尺	
調査年月日	平成〇〇年 〇月 〇日		
請負者	〇〇〇〇〇		
資格名称・作成者	補償業務管理士(〇)第〇〇号 〇〇〇〇		

所在地	〇〇県〇〇郡〇〇町大字〇〇字〇 〇〇番1
所有者住所	〇〇県〇〇郡〇〇町 〇〇番地の1
所有者	〇〇 〇



衛生設備				
名称	形状寸法等	数量	単位	備考
1. 水洗洋風便器・(腰掛式)	手洗付密結形ロ-ック・屋内汚水管共	1.00	ヶ所	
2. 対ル掛	485mm×64mm×35mm	1.00	ヶ所	
3. 洗面化粧ユニット	幅750mm・混合水栓・化粧鏡付	1.00	ヶ所	
4. 浴槽・(ホ-ロ-)	幅700mm×長さ1,200mm×高さ550mm・(洋風)	1.00	基	
5. 浄化槽(送風機等共)	単独処理槽・(し尿)・7人槽・設置費共	1.00	基	

衛生設備 S = 1/100

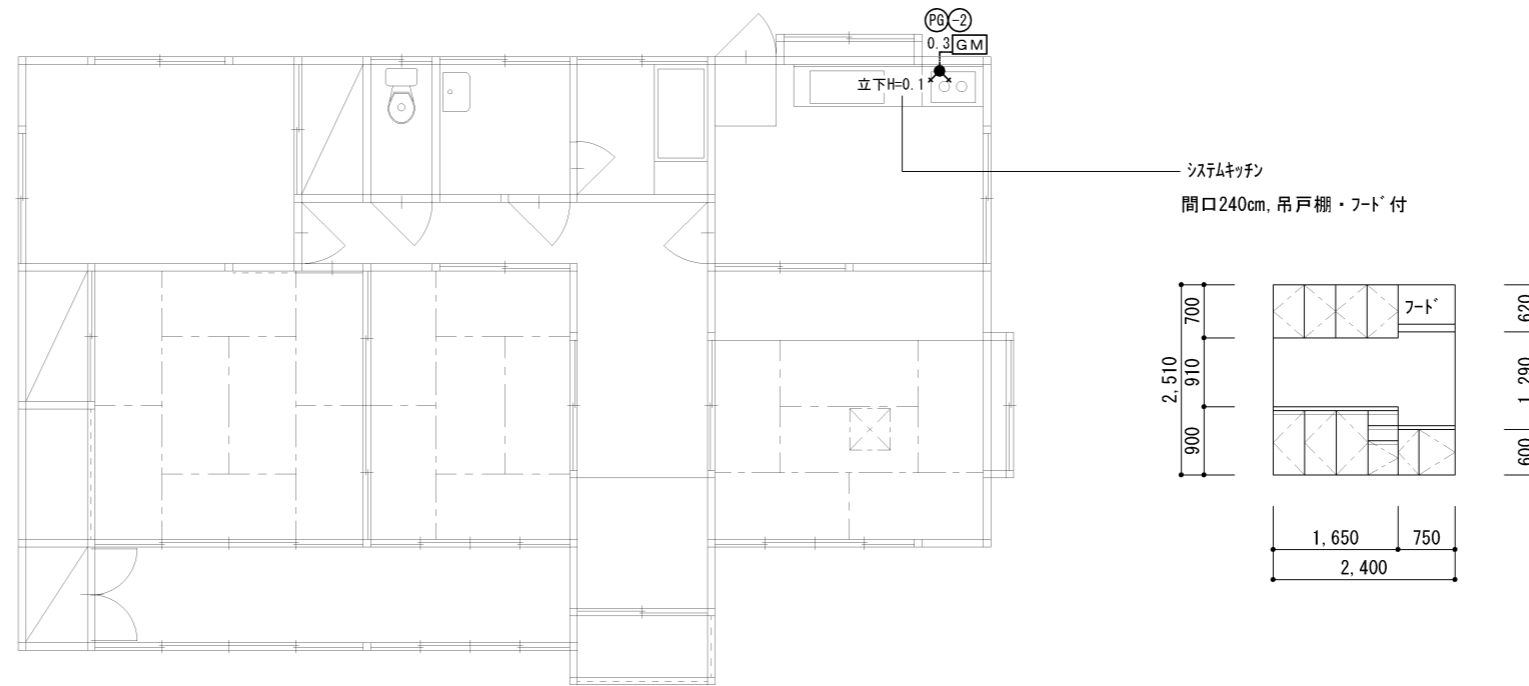
図面名称	衛生設備	縮尺	1/100
調査年月日	平成〇〇年 〇月 〇日		
請負者	〇 〇 〇 〇 〇		
資格名称・作成者	補償業務管理士(〇)第〇〇号 〇〇〇〇		

所在地	〇〇県〇〇郡〇〇町大字〇〇字〇 〇〇番1
所有者住所	〇〇県〇〇郡〇〇町 〇〇番地の1
所有者	〇〇 〇



記号	名称・規格
●+	ガス栓 1口カラン
●+	ガス栓 2口カラン
■+	ガス栓 埋込
GM	ガスメーター(LPGガス)
PG	ガスポンペ1本
PG-2	ガスポンペ2本
EF	換気扇フード
—	ガス管15A
----	地中配管
↗	立ち上がり管

名称	形状寸法等	数量	単位	備考
ガス栓取付	プロパンガス用・2口カラン	1.00	ヶ所	
ガス管	プロパンガス用・15a	0.4	m	0.3+0.1
システムキッチン	間口240cm, 吊戸棚・フード付	1.00	セット	



ガス・厨房設備 S = 1/100

図面名称	ガス・厨房設備	縮尺	1/100
調査年月日	平成〇〇年 〇月 〇日		
請負者	〇〇〇〇〇		
資格名称・作成者	補償業務管理士(〇)第〇〇号 〇〇〇〇		

所在地	〇〇県〇〇郡〇〇町大字〇〇字〇 〇〇番1
所有者住所	〇〇県〇〇郡〇〇町 〇〇番地の1
所有者	〇〇 〇

外部仕上表

項目	屋根		基礎		外壁		軒天		備考
仕上	日本瓦葺	いぶし瓦・野地板を除く下地共・(平家)	外壁・モルタル塗はけ引き	厚25mm	外装・サイディング張	厚15mm・窯業系・塗装EP・断熱材共	軒天・けい酸カルシウム板	厚6mm・突付張・塗装EP2回塗	
			壁・せっ器質タイル	施釉・100角・モルタル下地					

内部仕上表

階	室番	室名	床		腰壁		壁		天井		天井高(m)	備考
1	1	ポーチ	床・せっ器質タイル	施釉・100mm角・下地コンクリート90mm有筋	外壁・モルタル塗はけ引き	厚25mm	外装・サイディング張	厚15mm・窯業系・塗装EP・断熱材共	天井・けい酸カルシウム板	厚6mm・突付張・合成エマルジョン2回塗	2.71	
					壁・せっ器質タイル	施釉・100角・モルタル下地						
	2	玄関	床・せっ器質タイル	施釉・100mm角・下地コンクリート90mm有筋	壁・せっ器質タイル	施釉・100角・モルタル下地	壁・ビニルクロス張	並・石膏ボード厚9.5mm下地	天井・ビニルクロス張	並・石膏ボード厚9.5mm下地	2.51	
			床・フローリングボード張	厚15mm×乱尺・ぶな1等						断熱材・厚100mm・グラスウール系		
	3	和室6帖	タタミ敷	五八・綿引・並・ラワン合板12mm下地			新京壁(じゅらく)	石膏ボード厚9.5mm下地	和室天井	杉圭(ハリ天)・敷目	2.46	
				断熱材50mm(グラスウール系)・ラワン合板共						断熱材・厚100mm・グラスウール系		
	4	和室8帖	タタミ敷	五八・綿引・並・ラワン合板12mm下地			新京壁(じゅらく)	石膏ボード厚9.5mm下地	和室天井	杉圭(ハリ天)・敷目	2.46	
				断熱材50mm(グラスウール系)・ラワン合板共						断熱材・厚100mm・グラスウール系		
	5	床の間	*タタミ敷	断熱材50mm(グラスウール系)・ラワン合板共			*新京壁(じゅらく)	*石膏ボード厚9.5mm下地	*和室天井	断熱材・厚100mm・グラスウール系	2.56	*造作工事
	6	押入	*ラワン合板	断熱材50mm(グラスウール系)・ラワン合板共			*壁・ラワン合板張	*厚5.5mm	*ベニヤ打上	断熱材・厚100mm・グラスウール系	2.70	*造作工事
	7	広縁	床・フローリングボード張	厚15mm×乱尺・なら1等			新京壁(じゅらく)	石膏ボード厚9.5mm下地	和室天井	杉圭(ハリ天)・敷目	2.50	
				断熱材50mm(グラスウール系)・ラワン合板共						断熱材・厚100mm・グラスウール系		
	8	押入	*ラワン合板	断熱材50mm(グラスウール系)・ラワン合板共			*壁・ラワン合板張	*厚5.5mm	*ベニヤ打上	断熱材・厚100mm・グラスウール系	2.70	*造作工事
	9	和室8帖	タタミ敷	五八・綿引・並・ラワン合板12mm下地			新京壁(じゅらく)	石膏ボード厚9.5mm下地	和室天井	杉圭(ハリ天)・敷目	2.48	
			床・フローリングボード張	厚15mm×乱尺・なら1等						断熱材・厚100mm・グラスウール系		
				断熱材50mm(グラスウール系)・ラワン合板共								
	10	台所	床・モルタル塗	厚30mm・土間コンクリート厚90mm・有筋	内壁・モルタル塗金こて	厚20mm	壁・ビニルクロス張	並・石膏ボード厚9.5mm下地	天井・ビニルクロス張	並・石膏ボード厚9.5mm下地	2.51	
			床・ビニルシート張	厚1.8mm・クッションシート合板12mm下地			壁・ステンレス鋼板張	厚0.5mm・石膏ボード厚9.5mm直張下地		断熱材・厚100mm・グラスウール系		
				断熱材50mm(グラスウール系)・ラワン合板共			壁・石膏ボード張	厚9.5mm・純不燃・突付張				
	11	脱衣室	床・ビニルシート張	厚1.8mm・クッションシート合板12mm下地			壁・けい酸カルシウム板張	厚6mm・化粧板・目透張	天井・化粧スレートボード	厚4mm・目透張	2.50	
				断熱材50mm(グラスウール系)・ラワン合板共						断熱材・厚100mm・グラスウール系		
	12	浴室	床・磁器質モザイクタイル	無釉・50mm角・コンクリート厚90mm有筋	内装・陶器質タイル	施釉・108mm角・CB厚100mm下地	内装・陶器質タイル	施釉・100mm角・合板9mm下地	浴室天井板張	硬質塩ビ製・下地別途	2.50	
			床・磁器質タイル	施釉・100mm角・コンクリート厚90mm有筋	コンクリートブロック積	厚100mm・C種・化粧目地無				断熱材・厚100mm・グラスウール系		
			土間コンクリート叩き	厚90mm・有筋								
	13	トイレ	床・ビニルシート張	厚1.8mm・クッションシート合板12mm下地			壁・けい酸カルシウム板張	厚6mm・化粧板・目透張	天井・化粧スレートボード	厚4mm・目透張	2.50	
				断熱材50mm(グラスウール系)・ラワン合板共						断熱材・厚100mm・グラスウール系		
	14	洋室	床・カーペット敷	タフテッド・接着工法・合板厚12mm下地			壁・ビニルクロス張	並・石膏ボード厚9.5mm下地	天井・ビニルクロス張	並・石膏ボード厚9.5mm下地	2.45	
				断熱材50mm(グラスウール系)・ラワン合板共						断熱材・厚100mm・グラスウール系		
	15	押入	*ラワン合板	断熱材50mm(グラスウール系)・ラワン合板共			*壁・ラワン合板張	*厚5.5mm	*ベニヤ打上	断熱材・厚100mm・グラスウール系	2.70	*造作工事

図面名称		縮尺	
調査年月日	平成〇〇年 〇月 〇日		
請負者	〇〇〇〇〇		
資格名称・作成者	補償業務管理士(〇)第〇〇号 〇〇〇〇		